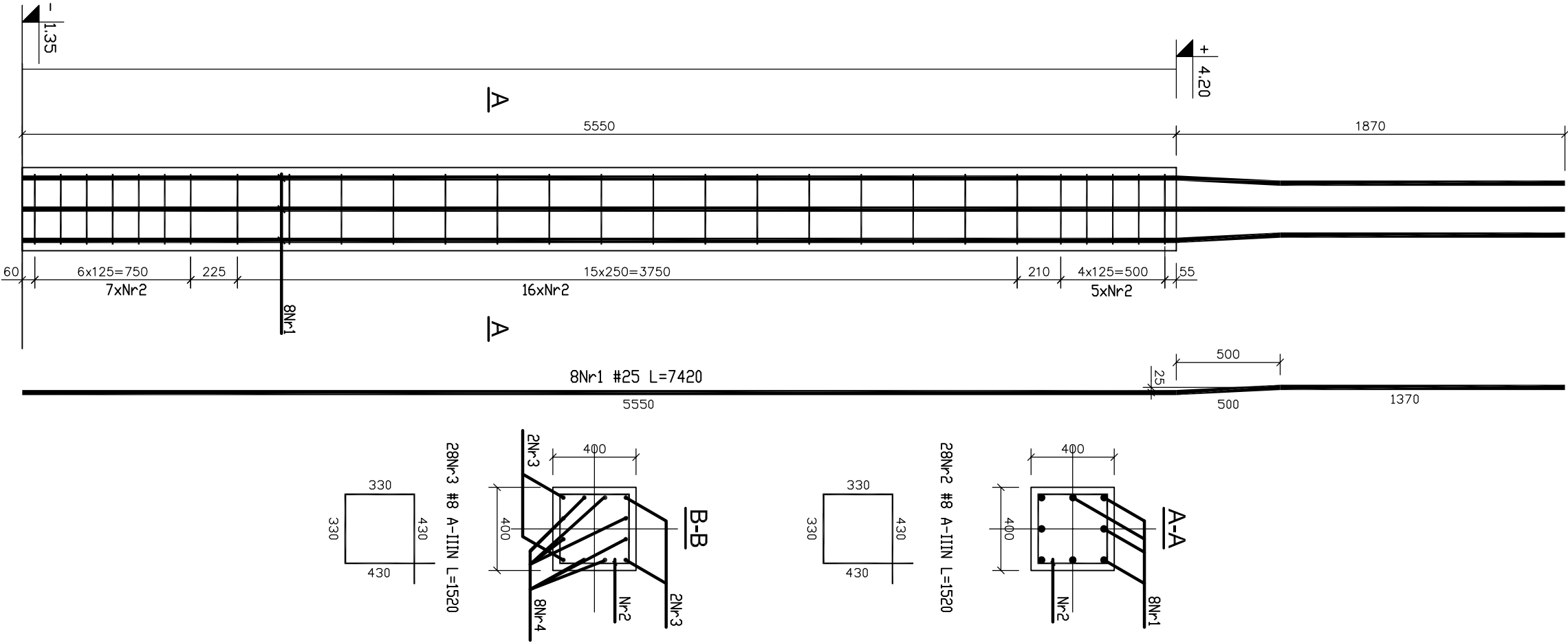
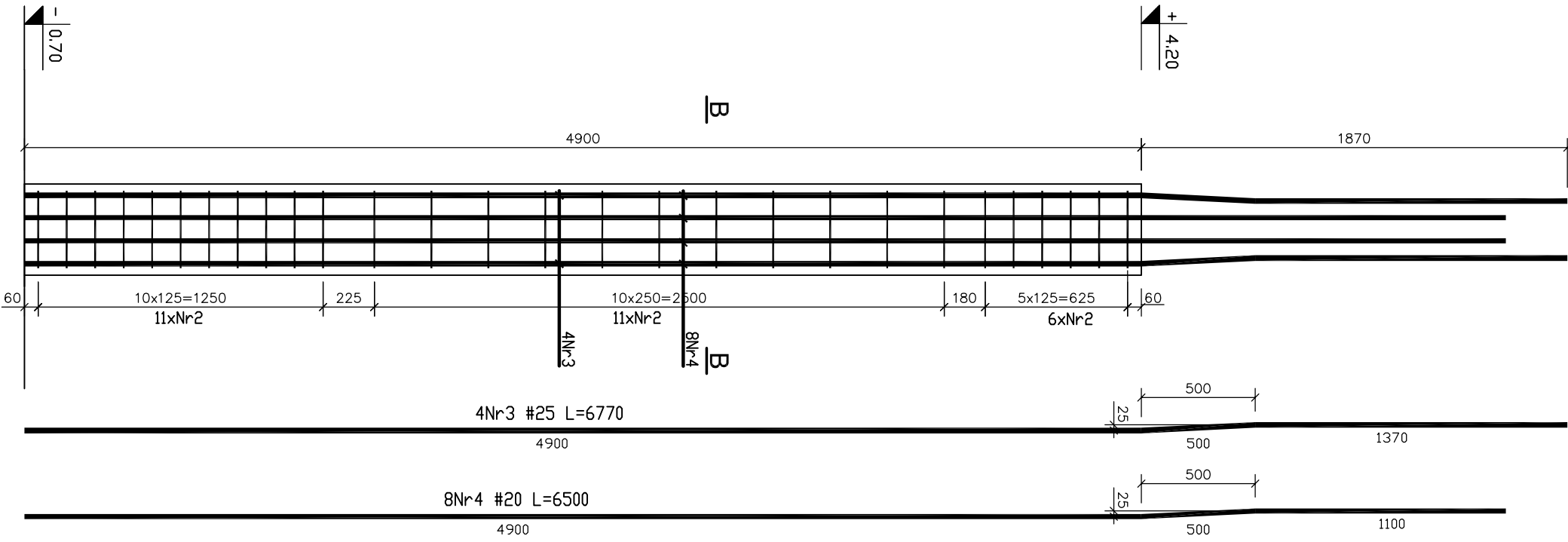


Słup S1.1b, szt.2



Słup S1.2k, szt.1



ZESTAWIENIE STALI ZBROJENIOWEJ  
DLA JEDNEGO SŁUPA S1.1b

Nr pręta	Średnica pręta	Długość [m]	Ilość [szt.]	Długość ogólna [m]		
1	25	7.42	8	#8	#20	#25
2	8	1.52	28			59.36
Razem [m]				42.56		59.36
Ciężar jedn.[kg/m]				0.395		3.853
Ciężar [kg]				16.8112	148.2	228.7141
RAZEM [kg]						245.5


ZESTAWIENIE STALI ZBROJENIOWEJ  
DLA JEDNEGO SŁUPA S1.2k

Nr pręta	Średnica pręta	Długość [m]	Ilość [szt.]	Długość ogólna [m]		
				#8	#20	#25
3	25	7.77	4			31.08
4	20	7.50	8		60	
2	8	1.52	28	42.56		
Razem [m]				42.56	60	31.08
Ciężar jedn.[kg/m]				0.395	2.47	3.853
Ciężar [kg]				16.8112	148.2	119.7512
RAZEM [kg]						284.8

BETON B30  
STAL A-IIIN Rb-500W  
otulina prętów głównych: 4cm

UWAGI

\*Niniejszy rysunek należy rozpatrywać łącznie z rysunkiem rozmieszczenia słupów żelbetonowych  
\* Pozostałe uwagi wg opisu technicznego

Niniejszy rysunek stanowi załącznik do projektu, którego wykonanie jest obowiązkiem wykonawcy. Wszelkie zmiany i poprawki należy zgłaszać do Biura Projektowego. Wszelkie uwagi i uwagi należy zgłaszać do Biura Projektowego. Wszelkie uwagi i uwagi należy zgłaszać do Biura Projektowego.									
Biuro Projektowe					Inwestor				
 SEGESTA BIURO PROJEKTOWE ul. Wróbleńskiego 29/2, 51-627 Wrocław tel. +48 71 348 75 89 fax +48 71 348 26 91 e-mail: pracownia@segesta.pl					STAROSTWO POWIATOWE				
					65-057 Zielona Góra, ul. Podgórna 5				
					Projekt				
SEGESTA BIURO PROJEKTOWE					SZPITAL POWIATOWY W SULECHOWIE ul. Zwycięstwa 1				
PROJEKTANT:		mgr inż. Piotr Uliński		NR UPR. PROJ.	PODPIS	SPRAWDZAJĄCY:		dr inż. Andrzej Ubysz	
OPRACOWAŁ:		mgr inż. Michał Pruszkiewicz		98/87/UW		NR UPR. PROJ.		PODPIS	
Faza		PROJEKT WYKONAWCZY		Branża		KONSTRUKCJA		Skala	Date
								1:25	01.2006
Tom		Tytuł rys.		Nr rys.		Rozwinięcie			
2.2		Śłup żelbetonowy S1.1b; S1.2k		K/W/527		-			